

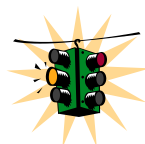
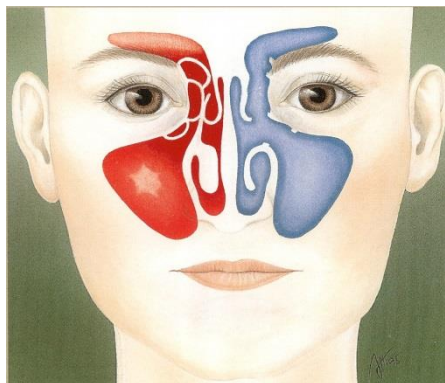
Endoskopisk turbinoplastik

Ved operationen forbedres vejrtrækningen i næsen ved at reducere fylden af den nederste næsemusling i den ene eller begge næsehuler. Operationen udføres gennem næsehulen ved hjælp af en kikkert, således at der ikke efterlades synlige ar på huden.

Operationen kan foregå i lokal bedøvelse eller fuld bedøvelse.

Til operationen skal medbringes en ledsager, der sidder hos dig efter operationen og kan køre dig hjem.

Du må ikke selv køre bil lige efter operationen.



Før operationen

Af sikkerhedshensyn skal mavesækken være tom ved operationen, dvs:

Man må ikke spise de sidste 6 timer før operationstidspunktet.

Der må drikkes lidt vand indtil 2 timer før operationen.

Astmaspray må benyttes som vanligt før operation.

- Blodfortyndende medicin må ikke tages i 5 dage før operationen .
- Bruger du hjerte- eller blodtryksmedicin skal du aftale nærmere med ørelægen

Blodtryksmedicin på operationsdagen

	<u>Styrke</u>	<u>Morgen</u>
<u>Tbl.</u>		
<u>Tbl.</u>		

Operationen

Er der aftalt fuld bedøvelse vil denne udføres af klinikkens speciallæge i anæstesiologi. I tilfælde af lokal bedøvelse vil ørelægen først lægge stofstrimler med lokal bedøvelse op i næsehulen. Mens dette virker vil instrumenter og operationsafdækning blive gjort klar.

Ved operationens afslutning kan der evt. lægges en gazestrimmel op omkring det opererede område i næsehulen for at hindre blødning samt forebygge sammenvoksninger af næseslimhinden.

Efterforløbet

Du vil blive observeret i klinikken til din tilstand er stabil. Derefter vil du og din ledsager kunne forlade klinikken til rekreation hjemme.

I dagene efter operationen skal du snuse saltvand op i næsen for at løsne eventuelle skorper.

Du kan evt. selv tilberede saltvand på følgende måde: 9 gram salt tilsættes 1 liter lunkent kogt vand.

Herefter vil eventuel efterbehandling blive afstemt efter en individuel plan.

Opstår der frisk blødning fra næsen i de første døgn efter operationen, kan du kontakte ørelægen Opstår der blødning senere i forløbet kan du i dagtimerne kontakte klinikken, mens du på andre tidspunkter skal søge skadestue mhp. behandling.

Opstår der feber og/eller forværring af smerter kontaktes klinikken eller egen læge.

<u>Tbl.</u>	<u>Styrke</u>	<u>Morgen</u>	<u>Middag</u>	<u>Aften</u>